



# **DFS 2017**

## **BIOANALYTIKER SESSION**

### **Laboratorieprocedurer**

# 3 Hovedemner.

- Loadning af kathetre til ET
- Temperaturmålinger i lab.
- Opbevaring af sædprøver

# Loadning af ET-katheter

Ved ASRM i Salt Lake City 2016 blev der snakket om hvorvidt loadningsmetoden har indflydelse på antallet af extrauterine graviditeter.

# Loadning af ET-katheter

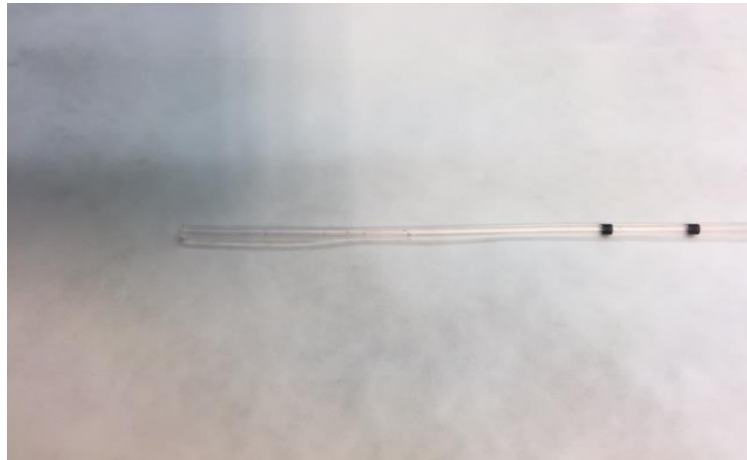
I gruppe I loadede man med "luft- medie med emryo- luft"



# Loadning af ET-katheter

I gruppe 2 loadede man med 3 ml medie, herefter 5  $\mu$ l medie indeholdende embryonet.

Ved ET trykkes stemplet forsigtigt, så der kun transfereres ca. 30  $\mu$ l medie.



# Loadning af ET-katheter

Er der forskel på måden at loade et katheter på i forhold til graviditets/abort-rater eller extrauterine graviditeter...

Måske....

# Loadning af ET-katheter

I gruppe 1 og 2 fandt man samme graviditets og abort rate.

Gruppe 1 var der 3,3 % extrauterine

Gruppe 2 var der 0,9% extrauterine

# Loadning af ET-katheter

Alt i alt – ingen forskel.

Men vi bliver tit snydt fordi vi ikke kender tallene bagved.



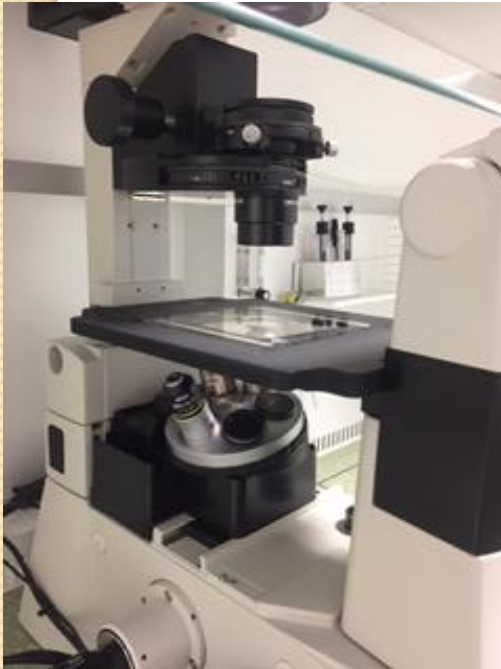
# Loadning af ET-katheter

>10 % forskel mellem bedste til dårligste læge til transfering.

**KONKLUSION:** 1 ekstra fødsel for hver 6. ET hvis den bedste læge transfererede sammenholdt med den dårligste.

# Temperaturmåling i lab.

- Hvor bliver der målt.



# Temperaturmåling i lab.

- Hvor ofte bliver der målt



2017

JANUAR	FEBRUAR	MARTS	APRIL	MAJ	JUNI
1	1	1	1	1	1
2	2	2	2	2	2
3	3	3	3	3	3
4	4	4	4	4	4
5	5	5	5	5	5
6	6	6	6	6	6
7	7	7	7	7	7
8	8	8	8	8	8
9	9	9	9	9	9
10	10	10	10	10	10
11	11	11	11	11	11
12	12	12	12	12	12
13	13	13	13	13	13
14	14	14	14	14	14
15	15	15	15	15	15
16	16	16	16	16	16
17	17	17	17	17	17
18	18	18	18	18	18
19	19	19	19	19	19
20	20	20	20	20	20
21	21	21	21	21	21
22	22	22	22	22	22
23	23	23	23	23	23
24	24	24	24	24	24
25	25	25	25	25	25
26	26	26	26	26	26
27	27	27	27	27	27
28	28	28	28	28	28
29	29	29	29	29	29
30	30	30	30	30	30
31	31	31	31	31	31

# Temperaturmåling i lab.

Hvad bliver der målt med.



# Opbevaring af sædprøver

- Hvor længe står sædprøver inden IUI/IVF



# Opbevaring af sædprøver

Hvor står sædprøven efter oprensning.  
Lys/mørke



# Nyt fra ESHRE

- E-learning på ESHRE's hjemmeside.
- Masser af nye tiltag som Helle Bendtsen vil informere om til næste DFS møde (evt. før).



# Nyt fra DFS

John Berchtold.

Bioanalytiker repræsentant i DFS



# DFS 2017

Tak for denne gang – og på gensyn.

